

PIPE CLIP

(COMP-004-ABS-R25 - 25mm)



EN

Aspirating smoke detection pipe clip, designed to support both 25 and 27mm smoke pipe, in either ABS, PVC, or CPVC polymers. The clip has a flexible side wall which allows the clip to open wide enough to allow the pipe to be placed within it's circular cavity. The clip secures the pipe when closed. Slight discolouration may appear on the side wall, after repeated opening and closing. This does not affect the clips performance.

Installation Instructions:

Use the correct solvent Plusbond 3019. Do not paint. Keep pipe clean and free from dust. Do not install in direct sunlight. Only install with approved pipe. Do not use solvents to clean, only soapy water. Do not over tighten. Keep O'Ring in place. Ensure that the socket union locks into position when tightening.

TR

For use to fix to any surface (wall, ceiling, floor etc) or for use with a threaded rod adapter if the installation requires the pipe to be hung below the ceiling. (please note the adapter is a separate item available from Bisson, the code is WAL 0854359 SQ10-SQ32.) Do not install in direct sunlight. Pipe clips are required at a maximum of 800mm along the length of pipe at ambient temperatures. (-20 up to +30 degrees C) This should be reduced to a maximum of 600mm at temperatures above 30 degrees centigrade. Only install with approved fittings, and pipe that conforms to the European standard EN54 part 20.

Do not use solvents to clean, only soapy water. When ambient temperatures are outside 15-25C use pipe expansion joints.

The clips are made from polypropylene and therefore should NOT be installed where the temperatures are lower than -20 degree C particularly in cold or chill stores. The upper limit is +70 degrees C, the clip allows for the movement of pipe to expand or contract to ambient temperatures.

Kurulum Talimatları:

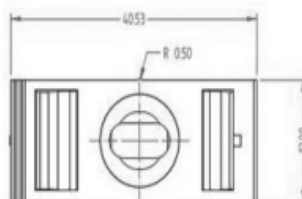
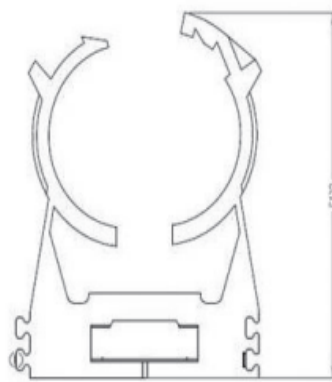
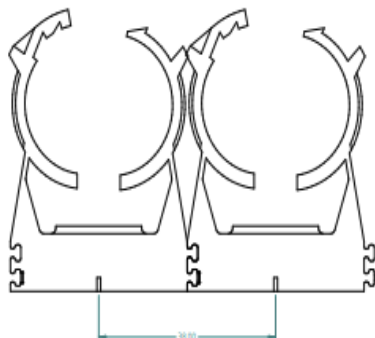
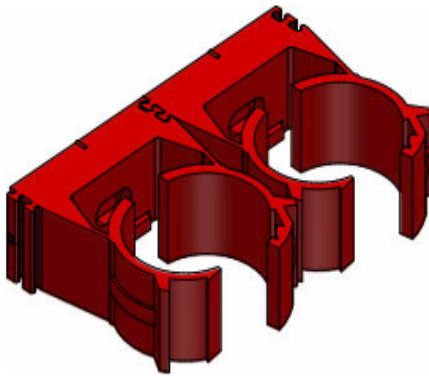
Herhangi bir yüzeye (duvar, tavan, zemin vb.) sabitlemek için veya kurulum borunun tavanın altına asılmasını gerektiriyorsa diğli çubuk adaptörü ile kullanım için. (adaptörün Bisson'dan temin edilebilen ayrı bir ürün olduğunu lütfen unutmayın, kodu WAL 0854359 SQ10-SQ32'dir). Doğrudan güneş ışığı altında montaj yapmayın. Boru klipsleri, ortam sıcaklıklarında boru uzunluğu boyunca maksimum 800 mm'de gereklidir. (-20 ila +30 derece C) Bu, 30 santigrat derecenin üzerindeki sıcaklıklarda maksimum 600 mm'ye düşürülmelidir. Yalnızca onaylı bağlantı parçaları ve Avrupa standardı EN54 bölüm 20'ye uygun borularla monte edin.

Temizlemek için solvent kullanmayın, sadece sabunlu su kullanın. Ortam sıcaklıkları 15-25C'nin dışında olduğunda boru genişleme derzleri kullanın. Klipsler polipropilenden yapılmıştır ve bu nedenle sıcaklıkların -20 derece C'den düşük olduğu yerlere, özellikle de soğuk veya soğuk hava depolarına monte EDİLMEMELİDİR. Üst sınır +70 derece C'dir, klips borunun ortam sıcaklıklarına göre genişleme veya büzülme hareketine izin verir.

PART NO:
COMP-004-ABS-R25

PIPE COLOUR:
Red

DIAMETER TOLERANCE:
+ / - 0.15mm'



Threaded Rod Adaptor
WAL 0854359 SQ10-SQ32

