

TEST POINT

(COMP-0021-TP-25-ABS-R25 - 25mm)

Compatible[®]

EN

The capillary end cap is used when it is necessary to sample air not only in the pipe run, but also at the end of the pipe run. It fits directly onto the end of the 25mm pipe. There is a 10mm hole in the end cap, which attaches normally to a 10mm OD nylon tube of a pre-determined length to which it is possible to attach either a discrete flush or a conical sampling head.

Installation Instructions:

Use the correct solvent Plusbond 3019. Do not paint. Keep pipe clean and free from dust. Do not install in direct sunlight. Only install with approved pipe. Do not use solvents to clean, only soapy water.

TR

Kapiler uç kapağı, sadece boru hattında değil, aynı zamanda boru hattının sonunda da hava numunesi alınması gerektiğinde kullanılır. Doğrudan 25 mm'lik borunun ucuna takılır. Uç kapağında 10 mm'lik bir delik vardır ve bu delik normal olarak önceden belirlenmiş uzunlukta 10 mm'lik bir OD naylon tüpe takılır; bu tüpe ayrı bir sifon veya konik bir numune alma başlığı takmak mümkündür.

Kurulum Talimatları:

Doğru solvent Plusbond 3019 kullanın. Boya yapmayın. Boruyu temiz ve tozsuz tutun. Doğrudan güneş ışığı altında montaj yapmayın. Sadece onaylı boru ile monte edin. Temizlemek için solvent kullanmayın, sadece sabunlu su kullanın.

PART NO.:

COMP-0021-TP-25-ABS-R25

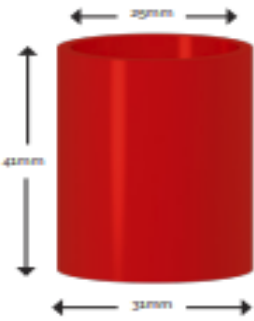
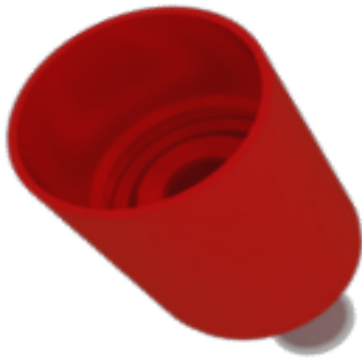
DIAMETER

TOLERANCE:

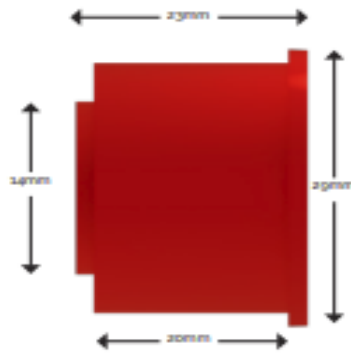
+/- 0.15mm

FITTINGS COLOUR:

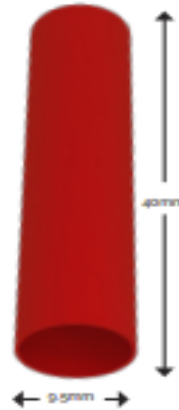
Red



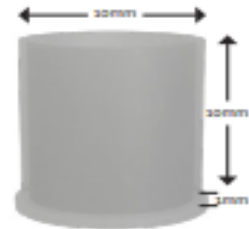
JOINTING SOCKET



CAPILLARY ADAPTOR



NYLON TUBE



PROTECTION CAP

